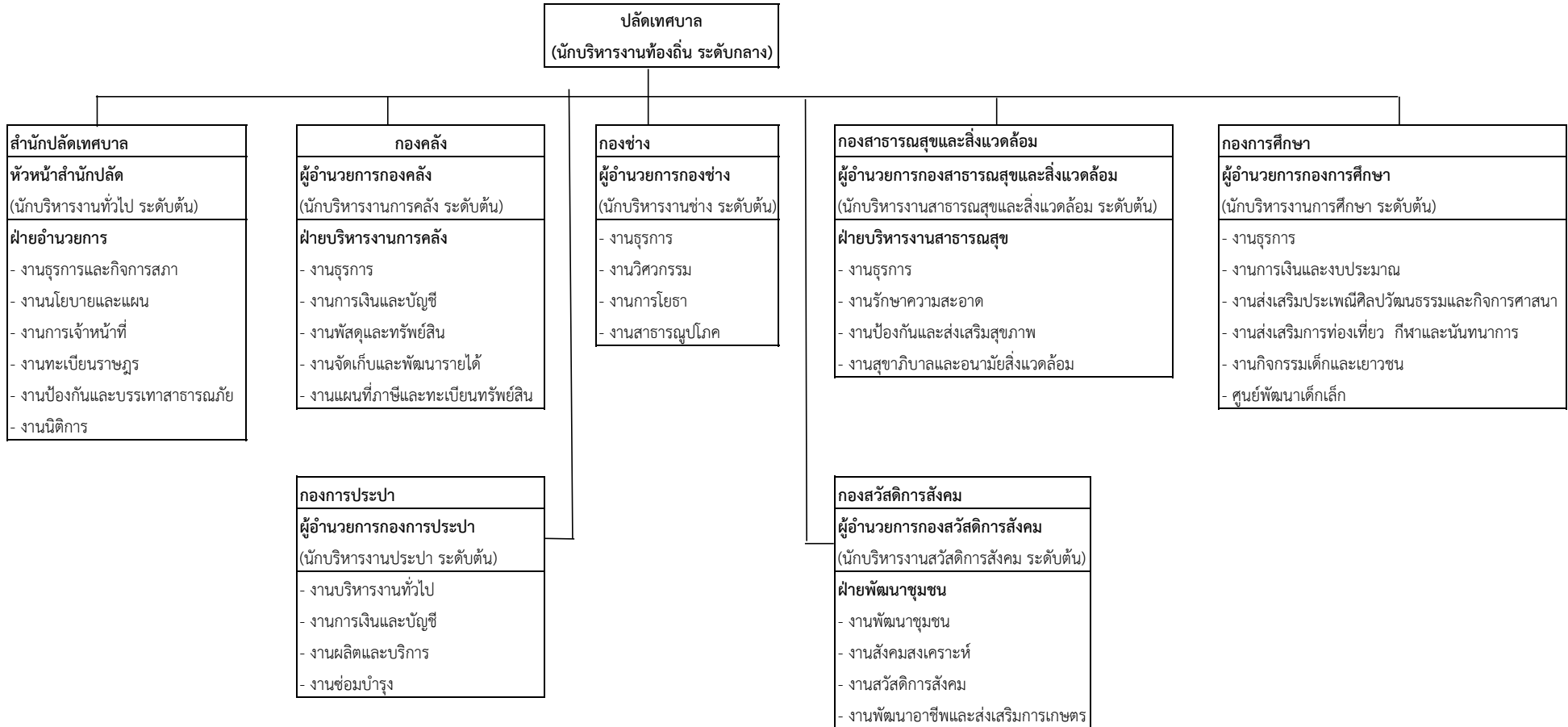
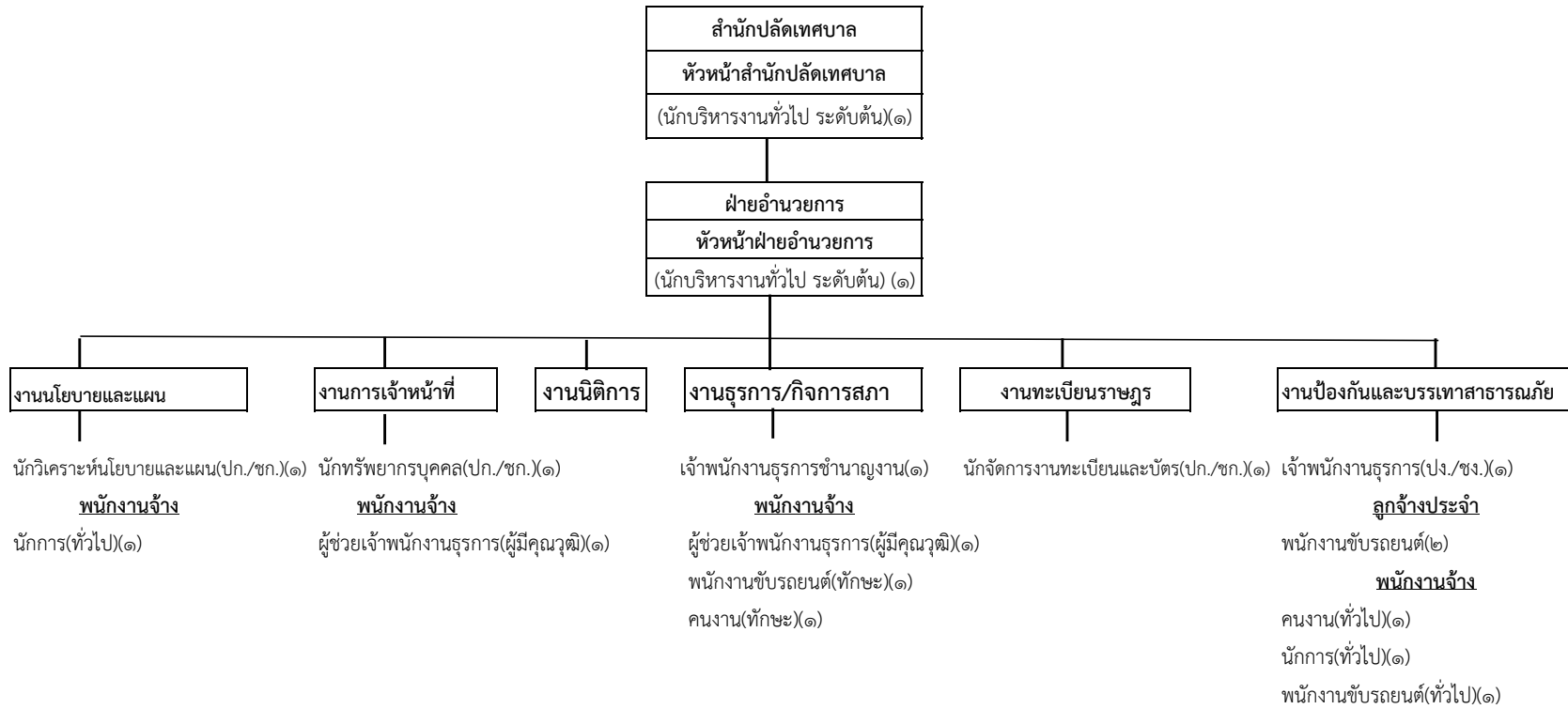


โครงสร้างเทศบาลสามัญ (ฉบับปรับปรุง)
เทศบาลตำบลหินเหล็กไฟ

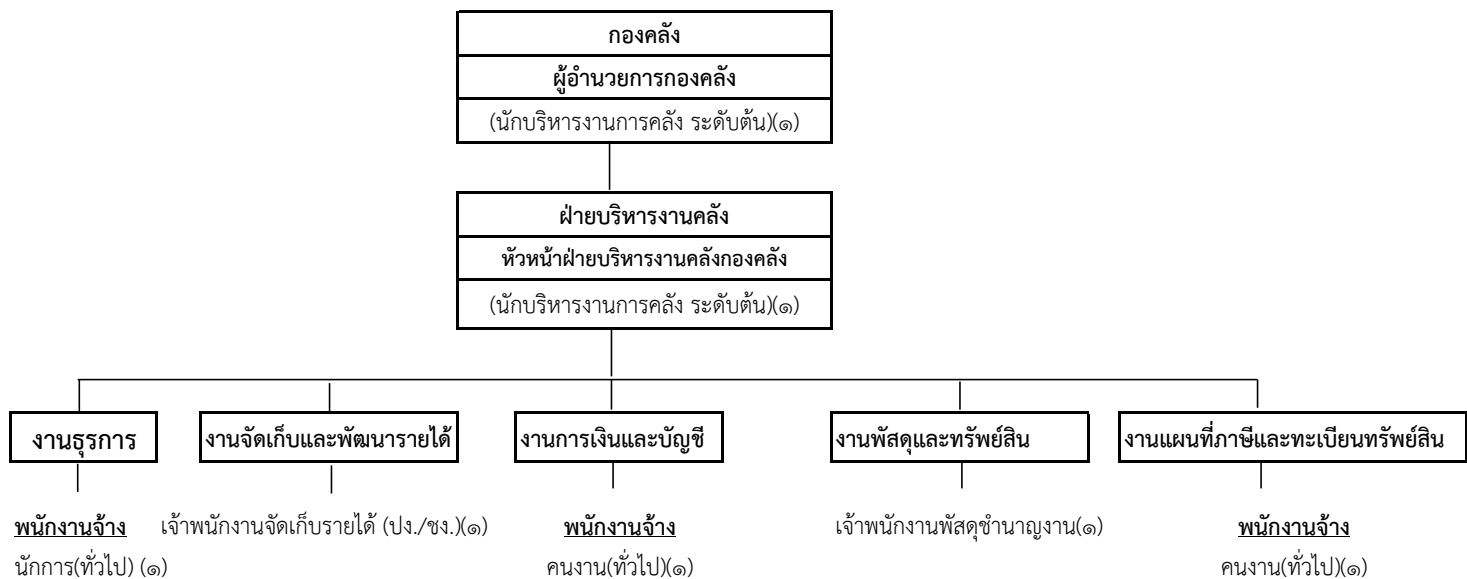


โครงสร้างสำนักปลัดเทศบาล



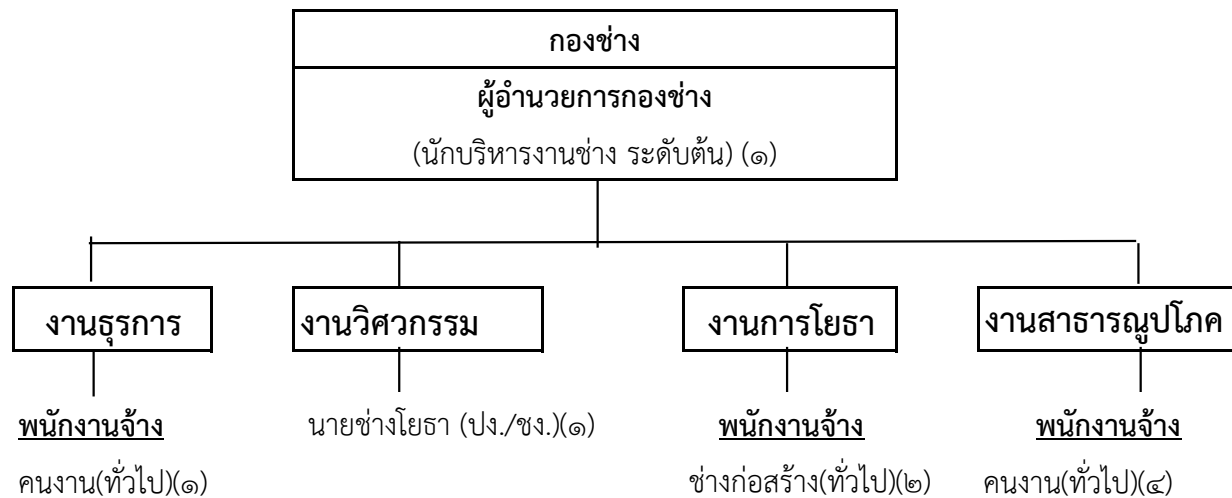
ประเภท	บริหารท้องถิ่น			อำนวยการ			วิชาการ				ทั่วไป			ลูกจ้างประจำ	พนักงานจ้างตามภารกิจ	พนักงานจ้างทั่วไป	รวมทั้งหมด		
	สูง	กลาง	ต้น	สูง	กลาง	ต้น	เชี่ยวชาญ	ชำนาญการพิเศษ	ชำนาญการ	ปฏิบัติการ	อาวุโส	ชำนาญงาน	ปฏิบัติงาน				พนักงานเทศบาล	ลูกจ้างประจำ	พนักงานจ้าง
จำนวน	-	-	-	-	-	๒	-	-	๓	-	-	๒	-	๒	๔	๔	๗	๒	๘

โครงสร้างกองคลัง



ประเภท	บริหารท้องถิ่น			อำนาจการ			วิชาการ				ทั่วไป			ลูกจ้างประจำ	พนักงานจ้างตามภารกิจ	พนักงานจ้างทั่วไป	รวมทั้งหมด		
	สูง	กลาง	ต้น	สูง	กลาง	ต้น	เชี่ยวชาญ	ชำนาญการพิเศษ	ชำนาญการ	ปฏิบัติการ	อาวุโส	ชำนาญงาน	ปฏิบัติงาน				พนักงานเทศบาล	ลูกจ้างประจำ	พนักงานจ้าง
จำนวน	-	-	-	-	-	๒	-	-	-	-		๒	-	-	-	๓	๔	-	๔

โครงสร้างกองช่าง



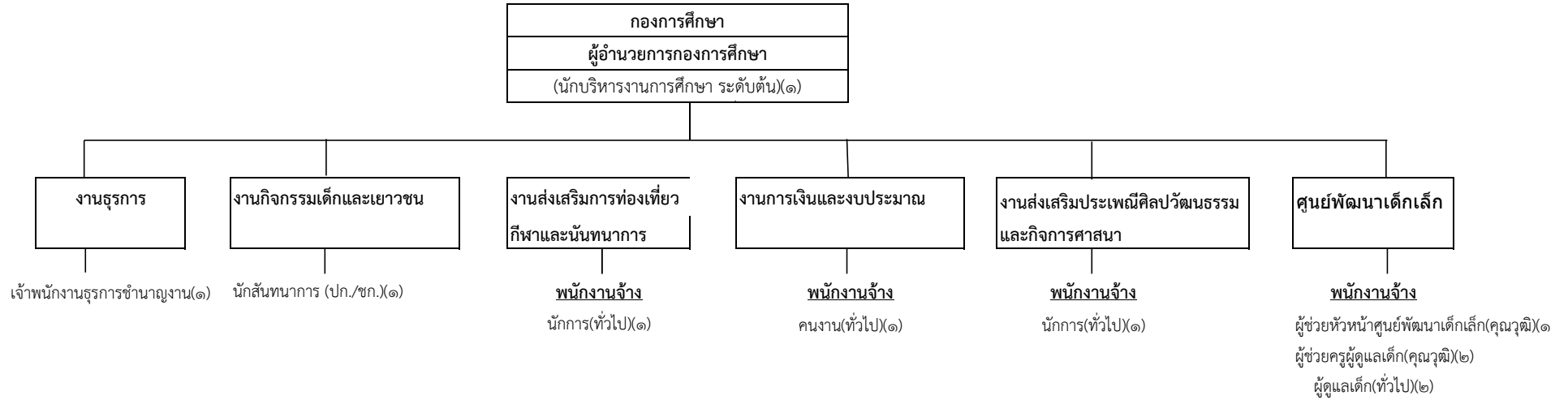
ประเภท ระดับ	บริหารท้องถิ่น			อำนวยการท้องถิ่น			วิชาการ				ทั่วไป			ลูกจ้าง ประจำ	พนักงาน จ้างตาม ภารกิจ	พนักงาน จ้างทั่วไป	รวมทั้งหมด		
	สูง	กลาง	ต้น	สูง	กลาง	ต้น	เชี่ยวชาญ	ชำนาญการพิเศษ	ชำนาญการ	ปฏิบัติการ	อาวุโส	ชำนาญงาน	ปฏิบัติงาน				พนักงาน เทศบาล	ลูกจ้าง ประจำ	พนักงาน จ้าง
จำนวน	-	-	-	-	-	๑	-	-	-	-	-	๑	-	-	-	๗	๒	-	๗

โครงสร้างกองสาธารณสุขและสิ่งแวดล้อม



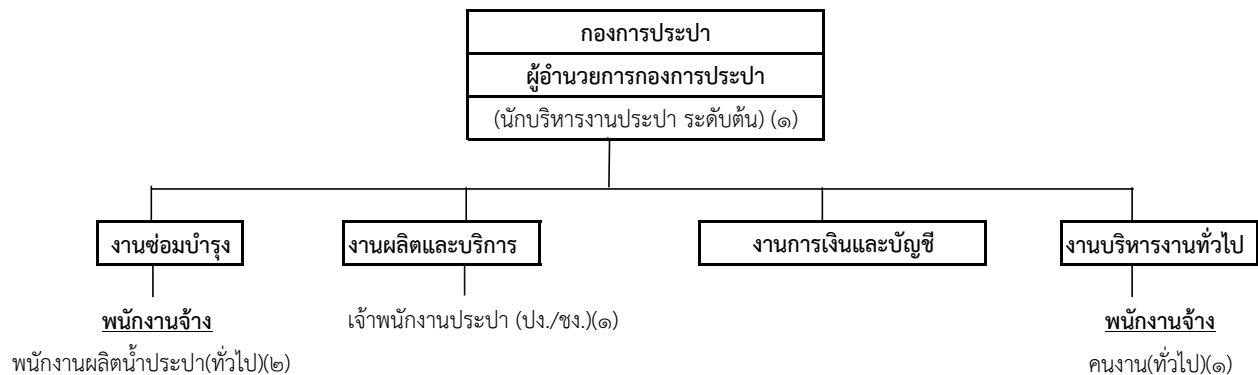
ประเภท	บริหารท้องถิ่น			อำนาจการ			วิชาการ				ทั่วไป			ลูกจ้างประจำ	พนักงานจ้างตามภารกิจ	พนักงานจ้างทั่วไป	รวมทั้งหมด		
	สูง	กลาง	ต้น	สูง	กลาง	ต้น	เชี่ยวชาญ	ชำนาญการพิเศษ	ชำนาญการ	ปฏิบัติการ	อาวุโส	ชำนาญงาน	ปฏิบัติงาน				พนักงานเทศบาล	ลูกจ้างประจำ	พนักงานจ้าง
จำนวน	-	-	-	-	-	๒	-	-	-	-	-	-	-	๑	๑	๙	๒	๑	๑๐

โครงสร้างกองการศึกษา



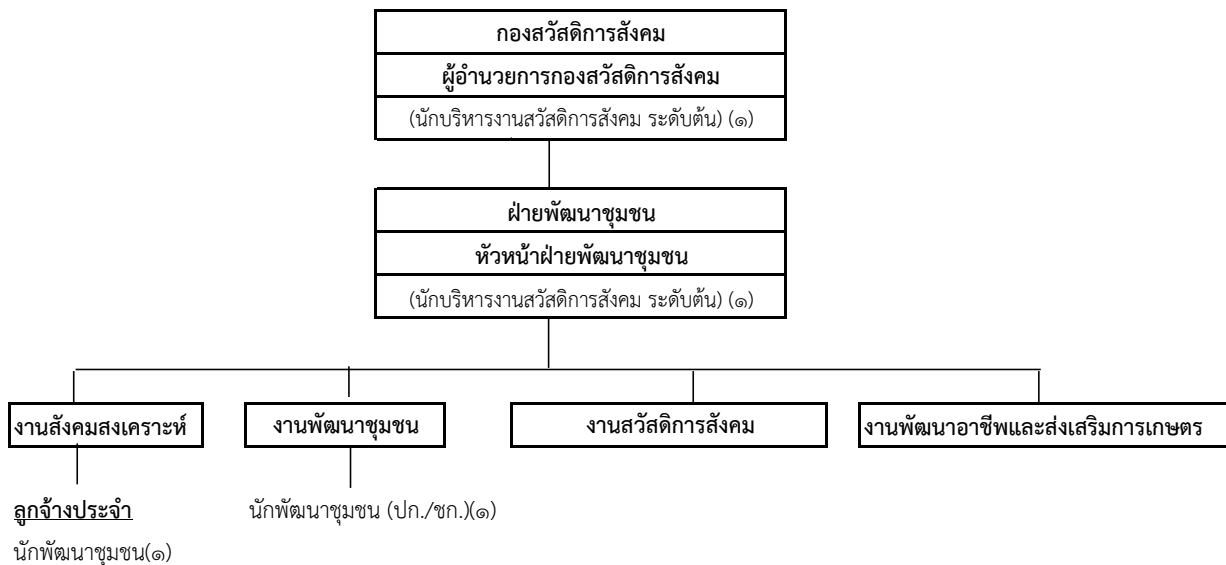
ประเภท	บริหารท้องถิ่น			อำนาจการ			วิชาการ					ทั่วไป			ลูกจ้างประจำ	พนักงานจ้างตามภารกิจ	พนักงานจ้างทั่วไป	พนักงานครูและบุคลากรทางการศึกษา ศพด.			รวมทั้งหมด		
	สูง	กลาง	ต้น	สูง	กลาง	ต้น	เชี่ยวชาญ	ชำนาญการพิเศษ	ชำนาญการ	ปฏิบัติการ	อาวุโส	ชำนาญงาน	ปฏิบัติงาน	ตามภารกิจ				ทั่วไป	พนักงานเทศบาล	ลูกจ้างประจำ	พนักงานจ้าง		
จำนวน	-	-	-	-	-	๑	-	-	๑	-	-	๑	-	-	-	๓	๓	๒	๓	-	๘		

โครงสร้างกองการประปา



ประเภท	บริหารท้องถิ่น			อำนาจการ			วิชาการ				ทั่วไป			ลูกจ้างประจำ	พนักงานจ้างตามภารกิจ	พนักงานจ้างทั่วไป	รวมทั้งหมด		
	สูง	กลาง	ต้น	สูง	กลาง	ต้น	เชี่ยวชาญ	ชำนาญการพิเศษ	ชำนาญการ	ปฏิบัติการ	อาวุโส	ชำนาญงาน	ปฏิบัติงาน				พนักงานเทศบาลประจำ	ลูกจ้างประจำ	พนักงานจ้าง
จำนวน	-	-	-	-	-	๑	-	-	-	-	-	-	๑	-	-	๓	๒	-	๓

โครงสร้างกองสวัสดิการสังคม



ประเภท	บริหารท้องถิ่น			อำนาจการ			วิชาการ				ทั่วไป			ลูกจ้างประจำ	พนักงานจ้างตามภารกิจ	พนักงานจ้างทั่วไป	รวมทั้งหมด		
	สูง	กลาง	ต้น	สูง	กลาง	ต้น	เชี่ยวชาญ	ชำนาญการพิเศษ	ชำนาญการ	ปฏิบัติการ	อาวุโส	ชำนาญงาน	ปฏิบัติงาน				พนักงานเทศบาล	ลูกจ้างประจำ	พนักงานจ้าง
จำนวน	-	-	-	-	-	๒	-	-	๑	-	-	-	-	๑	-	-	๒	๑	-

โครงสร้างศูนย์พัฒนาเด็กเล็กเทศบาลตำบลหินเหล็กไฟ กองการศึกษา

